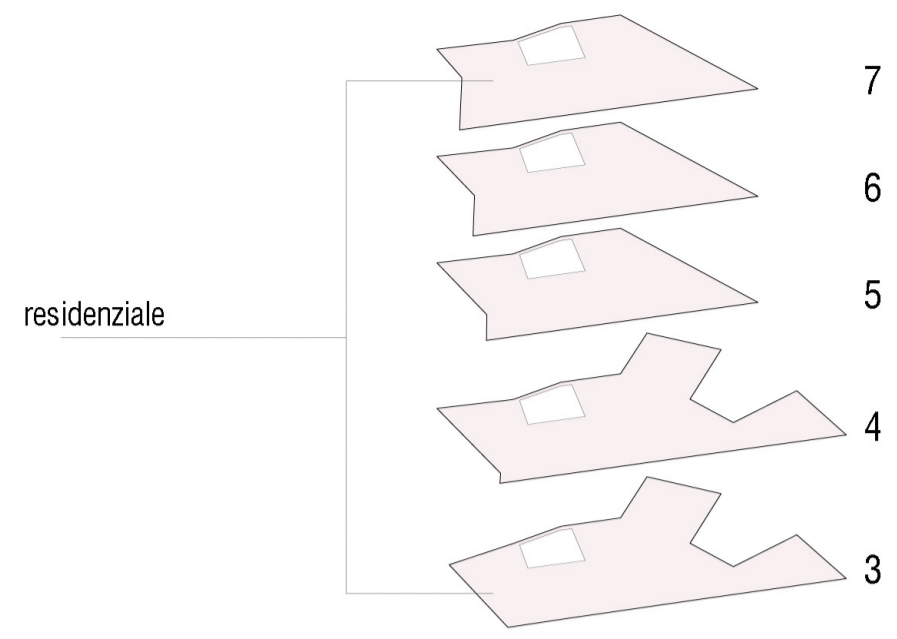


_Le residenze



Pianta piano 4
Scala 1:200



Pianta piano 3
Scala 1:200



Pianta piano 7
Scala 1:200



Pianta piano 6
Scala 1:200



Pianta piano 5
Scala 1:200



Vista aerea da Via delle Orsole

_ Le facciate vetrate

Per quanto riguarda le scelte relative al linguaggio utilizzato la scelta di fondo è stata quella di unificare il trattamento dei fronti generati dalle sottrazioni di volume utilizzando facciate continue in vetro e acciaio. Tali facciate, arricchite da lamelle verticali in acciaio poste in posizione fissa ortogonale alla facciata, disegnano sulla stessa un ritmo variabile che si addensa e si dirada diversamente, secondo le diverse esigenze funzionali degli spazi a cui fanno riferimento (rispettivamente uffici e residenza), o in relazione alla volontà di individuare dei punti di vista privilegiati. Ne scaturisce una partitura che contribuisce ad identificare un armonico disegno di facciata finalizzato anche a mitigare la scala dell'intervento con il contesto, eterogeneo, presente.



Vista interno residenze