

4 PLANIMETRIE

Analisi dell'area e proposta di distribuzione dello spazio ad uso ufficio e commerciale

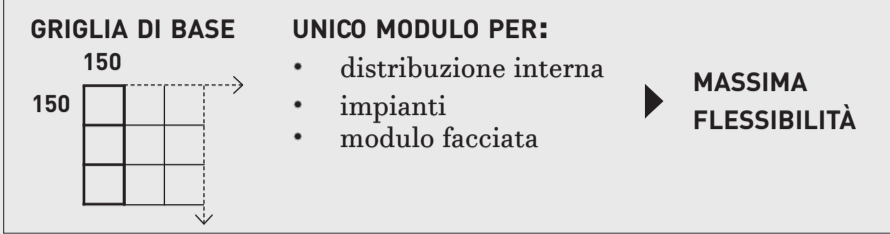
FLESSIBILITÀ/AGGREGAZIONE

MODULARITÀ DEGLI SPAZI E STUDIO DELLA FLESSIBILITÀ DEL PIANO TIPO

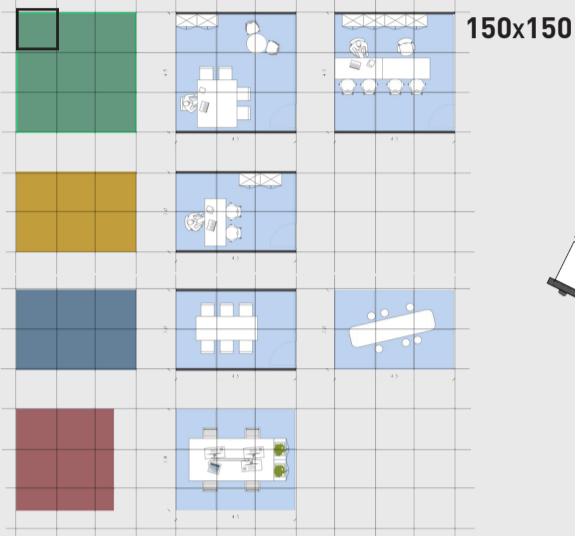
MASSIMA RIADATTABILITÀ DEGLI AMBIENTI:

dal punto di vista della possibile organizzazione degli spazi, e dal punto di vista impiantistico: impianti Elettrici /Dati, Illuminazione Impianti Meccanici

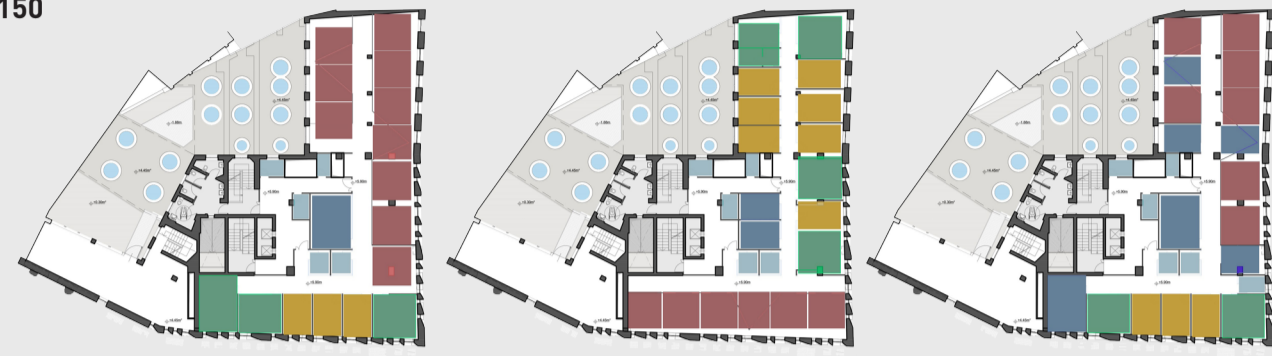
al fine di ridurre al minimo i costi in caso di modifica del layout



GRIGLIA DI ORGANIZZAZIONE DELLO SPAZIO

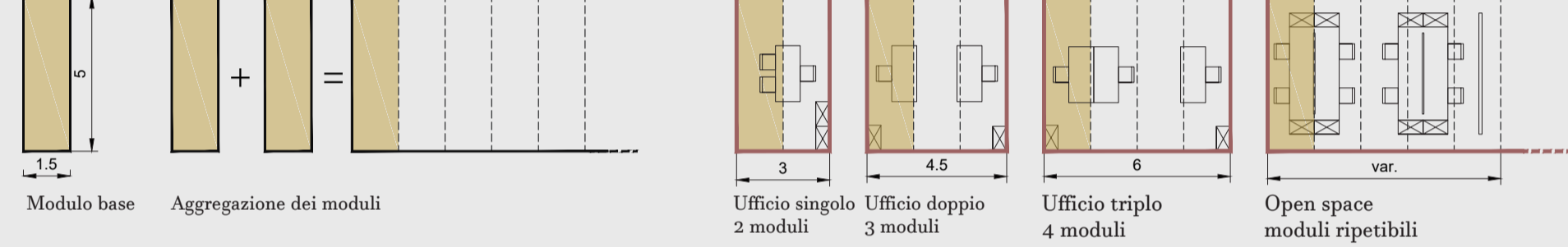


IPOTESI DI DIVERSE CONFIGURAZIONI DEL PIANO TIPO

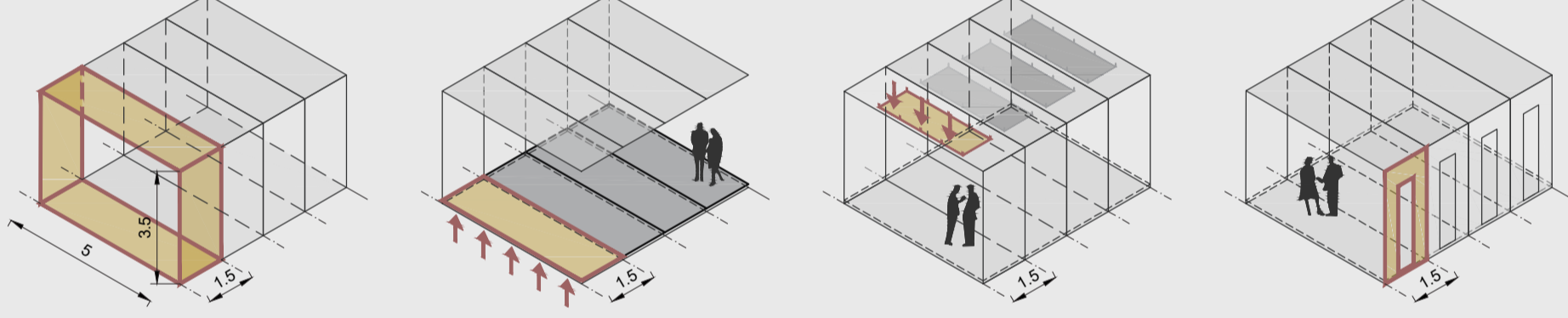


MODULARITÀ /FLESSIBILITÀ DELLA FACCIATA

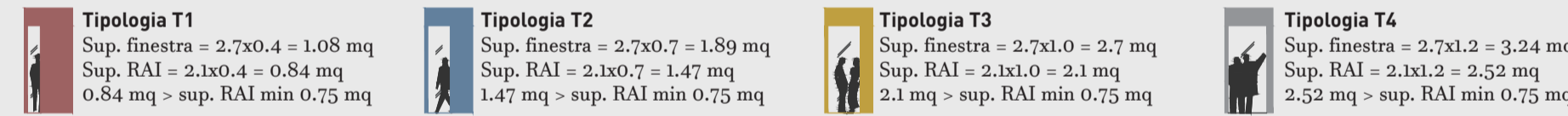
Suddivisione spazi interni



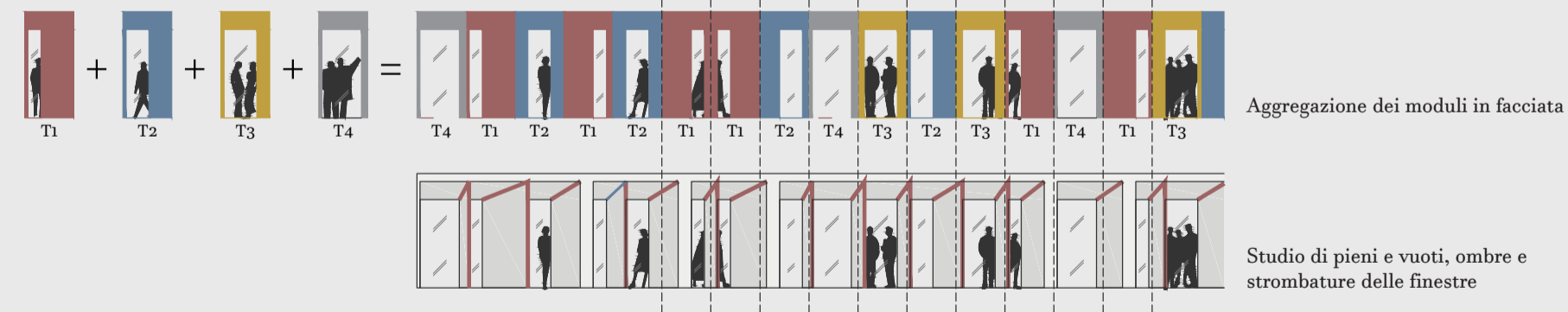
Cellula autosufficiente



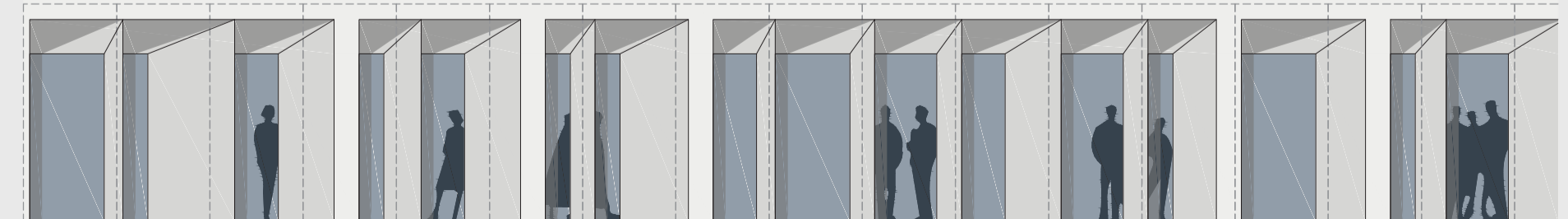
Modulo di facciata: 4 tipologie di modulo



Composizione della facciata



Massima flessibilità nell'aggregazione degli spazi interni e disegno di facciata con ritmo irregolare e dinamico



Per la suddivisione degli SPAZI INTERNI si è scelto di utilizzare un modulo di dimensione 150 cm, perchè assicura la massima FLESSIBILITÀ nella distribuzione funzionale planimetrica.

La facciata preesistente, la cui aperture rispettano un ritmo regolare ma diverso da quello scelto per gli interni, non assicura la possibilità di libera aggregazione -ufficio singolo, ufficio doppio, ufficio triplo, open space, ... - e limita la possibilità di divisione dello spazio.

La NUOVA FACCIATA mette a sistema tutti gli elementi della cellula base -pavimento, pannello radiante e facciata- permettendo la LIBERA CONFIGURAZIONE e suddivisione degli spazi interni, nel rispetto di tutte le esigenze funzionali, impiantistiche, di comfort, di flessibilità e di possibile riconfigurazione nel tempo.

PIANTE DI PROGETTO



VISTE TRIDIMENSIONALI



SCHEMI ACCESSIBILITÀ

